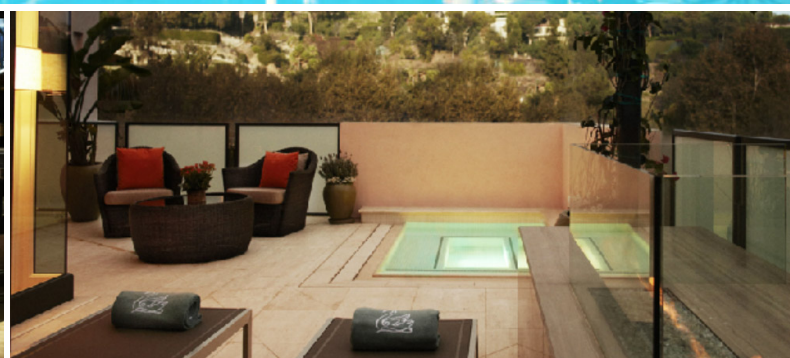


HOTEL BEL AIR, DORCHESTER COLLECTION

Los Angeles - Estados Unidos

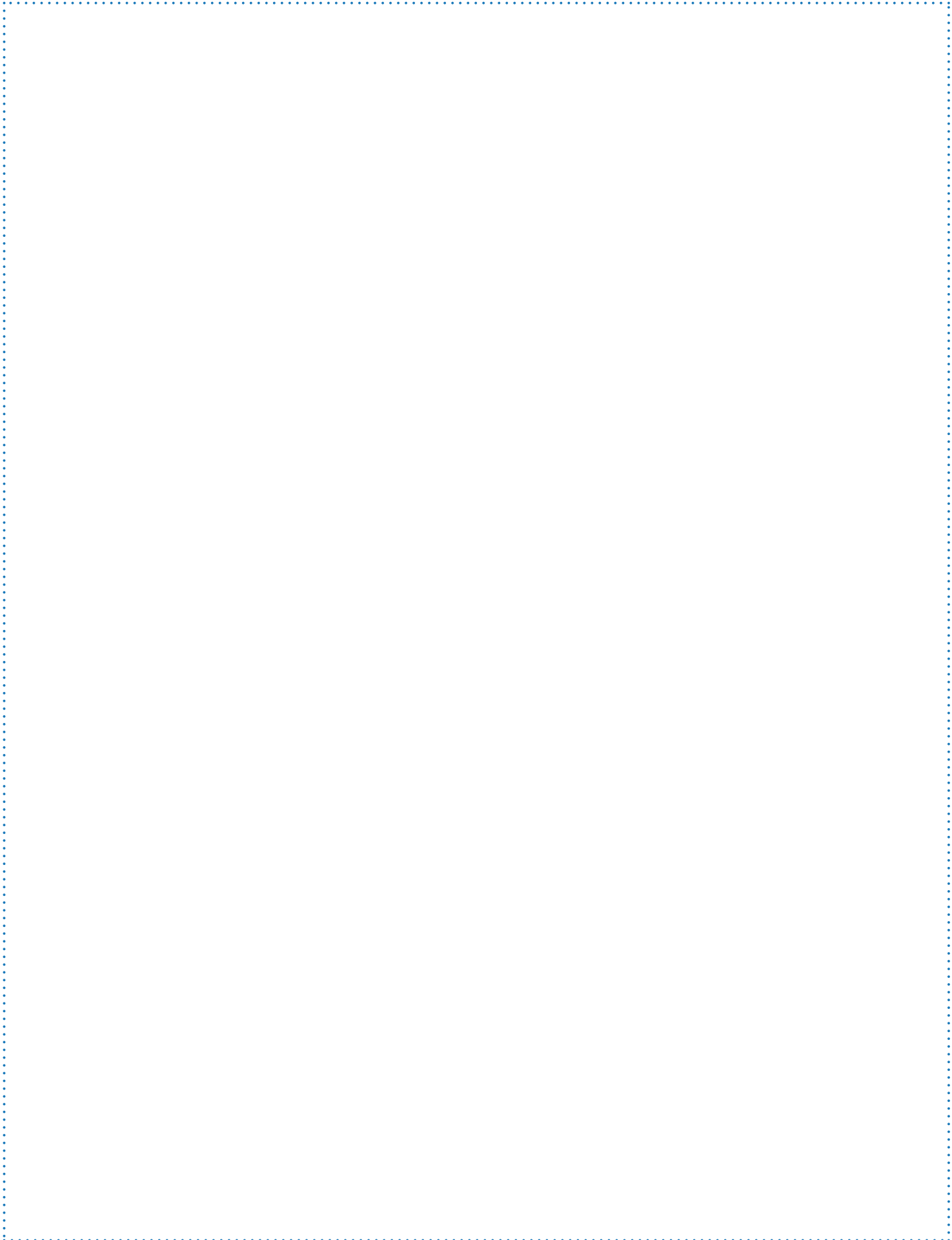


Localizado entre os cânions de Los Angeles, o Hotel Bel-Air tem sido um refúgio para os viajantes do mundo há mais de 50 anos, garantindo privacidade e tranquilidade em meio a 12 acres de jardins paisagísticos, mesmo estando a poucos minutos de Beverly Hills e das atrações mais populares de Los Angeles. As suítes incorporam um estilo residencial, perfeito para famílias, e o Bel-Air Spa by La Prairie conta com uma linha exclusiva de tratamentos personalizados. Na gastronomia um dos destaques é o restaurante comandado por Wolfgang Puck, um dos chefs mais prestigiados da Califórnia. No cardápio, criações da culinária californiana ganham interpretações modernas, com influências europeias e mediterrâneas.

hotelbelair.com/



Av. Brigadeiro Faria Lima, 2601 - 2o. Andar
01452-000 - São Paulo - SP
Tel: 55 11 3799 4000 - Fax: 55 11 3799 4002
info@teresaperez.com.br - www.teresaperez.com.br



Tarifas 2019

Acomodação	10Jan a 20Dez
Superior Room	Sob Consulta
Deluxe Room	Sob Consulta
Deluxe Room with Patio	Sob Consulta
Grand Deluxe Room with Patio and Fireplace	Sob Consulta
Junior Pool Suite	Sob Consulta

O hotel pode exigir um mínimo de noites diferenciado em alguns períodos e bloquear algumas datas sem aviso prévio. As tarifas são referentes à cotação e serão confirmadas somente no momento da reserva. Valores sujeitos a disponibilidade e alterações sem aviso prévio. Preços não válidos para feriados e períodos de eventos especiais, exceto quando explicitamente especificados.

Documentação (portadores passaporte brasileiro):

Providencie a documentação necessária para a viagem:

- **Documentos e Vistos:** Recomendamos fazer cópias das 3 primeiras páginas do passaporte. Todos os documentos originais deverão ser transportados na bagagem de mão. As cópias dos documentos devem ser despachadas na bagagem.

A validade mínima do passaporte deve ser de 6 meses da data de embarque da viagem. O documento precisa ter, pelo menos, duas páginas em branco (lado a lado).

Alguns países possuem restrições para entrada de turistas e obtenção de vistos com passaporte de emergência

O visto é necessário, e deve ser providenciado com antecedência no Brasil, no consulado dos Estados Unidos.

- **Vacina:** Não é necessária a apresentação do certificado da vacina contra a febre amarela para entrar nos Estados Unidos.

Porém, aqueles que chegam ao país em viagem com conexão no Panamá devem tomar a vacina da febre amarela (até 11 dias antes do embarque) e providenciar o certificado internacional para fazer a conexão.