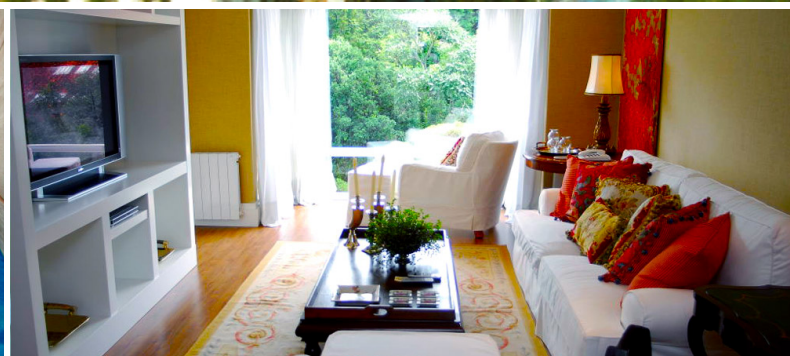


ESTALAGEM ST. HUBERTUS

Gramado - Brasil



O requinte e a exclusividade da Estalagem St. Hubertus, aliados à bucólica paisagem do Lago Negro, em Gramado, integram uma atmosfera romântica e aconchegante, aos moldes das pequenas estalagens europeias. Cada um dos 30 apartamentos tem decoração única e grandes janelas que permitem apreciar o belo verde da cidade. O hotel serve a singular gastronomia da região.

Lazer: Piscina, sala de TV e de jogos, sala de bilhar, sala de lareira, sala de leitura, minibiblioteca, trilha para caminhada.

sthubertus.com/

Tarifas 2019 - Diárias em Reais por apartamento duplo, a partir de:

Acomodação	01 a 31Jul 01 a 20Dez	01Set a 31Out	01 a 30Nov
Apartamento Luxo Especial	1.181	820	1.181
Apartamento Super Luxo Temático	1.369	966	1.369
Apartamento do Cardeal	1.683	1.375	1.683
Apartamento dos Príncipes 28	1.683	1.375	1.683
Apartamento dos Príncipes 29	1.929	1.524	1.901
Suíte Real	4.519	4.093	4.519

- Diárias incluem café da manhã.
- Diárias não incluem Taxa Municipal de Turismo Sustentável no valor de R\$ 2,14 por dia.
- Hospedagem cortesia para uma criança de até 4 anos quando compartilhado o mesmo quarto dos pais.
- A cama extra é disponibilizada apenas na categoria Luxo Especial. Consulte-nos para valores.

O hotel pode exigir um mínimo de noites diferenciado em alguns períodos e bloquear algumas datas sem aviso prévio. As tarifas são referentes à cotação e serão confirmadas somente no momento da reserva. Valores sujeitos a disponibilidade e alterações sem aviso prévio. Preços não válidos para feriados e períodos de eventos especiais, exceto quando explicitamente especificados.

Documentação (portadores passaporte brasileiro):

Providencie a documentação necessária para a viagem:

- **Documentos e Vistos:** Para embarcar em viagens nacionais, os brasileiros necessitam apresentar apenas um documento de identificação oficial original onde conste a data de nascimento e uma foto (RG ou Carteira Nacional de Habilitação, por exemplo). O documento deve estar em bom estado de conservação e ter sido emitido há menos de 10 anos.