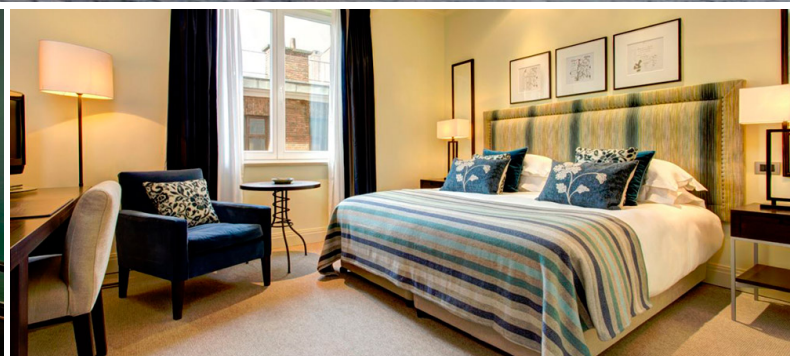


# ROCCO FORTE HOTEL AMIGO

Bruxelas - Bélgica



O Rocco Forte Hotel Amigo conta com localização privilegiada, no coração da cidade de Bruxelas, próximo à famosa Praça Grand Place. Seus 173 quartos foram decorados individualmente, com estilo contemporâneo. No restaurante Bocconi, os clientes saboreiam as melhores receitas da culinária italiana em um ambiente agradável, que proporciona ótimos momentos de descontração.

**Lazer:** Academia.

[hotelamigo.com](http://hotelamigo.com)

## Tarifas 2019 - Diárias em Euros por apartamento duplo, a partir de:

Acomodação	10Jan a 20Dez
Classic Room (28m <sup>2</sup> )	Sob Consulta
Deluxe Room (32m <sup>2</sup> )	Sob Consulta
Executive Room (36m <sup>2</sup> )	Sob Consulta
Junior Suite (60m <sup>2</sup> )	Sob Consulta
Classic Suite (70m <sup>2</sup> )	Sob Consulta
Deluxe Suite (80m <sup>2</sup> )	Sob Consulta
Executive Suite (75m <sup>2</sup> )	Sob Consulta
Presidential Suite (110m <sup>2</sup> )	Sob Consulta
Royal Suite (180m <sup>2</sup> )	Sob Consulta

- Tarifas incluem café da manhã e taxa VAT.
- Tarifas não válidas para hospedagem nos períodos de 21 a 22Mar, 7 a 8Mai, 20 a 21Jun, 5 a 7Jul, 24 a 26Set. O hotel pode bloquear outras datas sem aviso prévio. Confirmação somente no momento da reserva.

O hotel pode exigir um mínimo de noites diferenciado em alguns períodos e bloquear algumas datas sem aviso prévio. As tarifas são referentes à cotação e serão confirmadas somente no momento da reserva. Valores sujeitos a disponibilidade e alterações sem aviso prévio. Preços não válidos para feriados e períodos de eventos especiais, exceto quando explicitamente especificados.

## Promoções não combináveis entre si, não cumulativas e sujeitas a disponibilidade no momento da reserva:

- **Fique 4 noites e pague 3.** Válido para hospedagem no período de 10Jan a 28Fev.

## Documentação (portadores passaporte brasileiro):

Providencie a documentação necessária para a viagem:

- **Documentos e Vistos:** Recomendamos fazer cópias das 3 primeiras páginas do passaporte. Todos os documentos originais deverão ser transportados na bagagem de mão. As cópias dos documentos devem ser despachadas na bagagem.

A validade mínima do passaporte deve ser de 6 meses da data de embarque da viagem. O documento precisa ter, pelo menos, duas páginas em branco (lado a lado).

Alguns países possuem restrições para entrada de turistas e obtenção de vistos com passaporte de emergência

Para os visitantes de nacionalidade brasileira não é necessário nenhum tipo de visto.

- **Vacina:** Não é necessária a apresentação do certificado da vacina contra a febre amarela.